

Perfektionierte

# BILDWIEDERGABE



## Unsere Lösung – Ihre Vorteile

Bei der Bildreproduktion im Offsetdruck haben sich durch die Anwendung des Frequenzmodulierten Rasters (FM-Raster) neue Perspektiven geöffnet. Die Perfektionierung dieser Anwendung ermöglicht eine Druckqualität, die im wahrsten Sinne des Wortes *beeindruckend* ist. Diese Broschüre informiert Sie in Kurzform über die Aspekte dieser Technik – und lässt vor allem Bilder sprechen...

**Blendwerk als Referenz:**

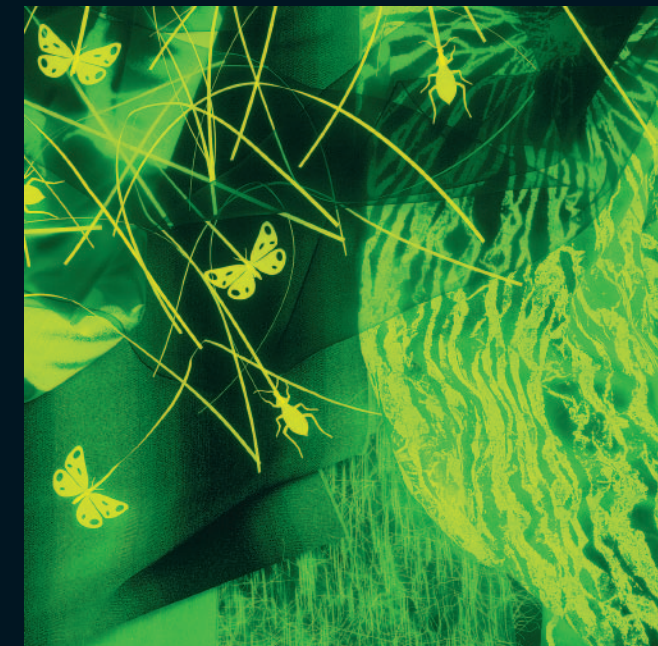
**Haute Couture aus St.Gallen**

*Blendwerk*, bestehend aus zwei Bänden, ist zum 100-Jahr-Jubiläum der Firma Jakob Schläpfer erschienen. Die weltweite Leadership bei der Kreation und Herstellung von phänomenalen Stoffen für die Haute Couture setzte auch den Massstab für das Werk, aus welchem die Textilabbildungen in dieser Broschüre stammen. Erschienen bei VGS Verlagsgemeinschaft St.Gallen.

*Blendwerk* wurde im Wettbewerb «Die schönsten Schweizer Bücher 2004» ausgezeichnet. (Gestaltung: Jost Hochuli, St.Gallen; Fotos: Michael Rast, St.Gallen)

Das reproduzierbare

# FARBENSPEKTRUM



Das Spektrum an reproduzierbaren Farben ist gegenüber dem konventionellen Offsetdruck erweitert. Die Farben wirken leuchtender, besonders wenn reinere Druckfarben in Kombination mit dem FM-Raster eingesetzt werden.

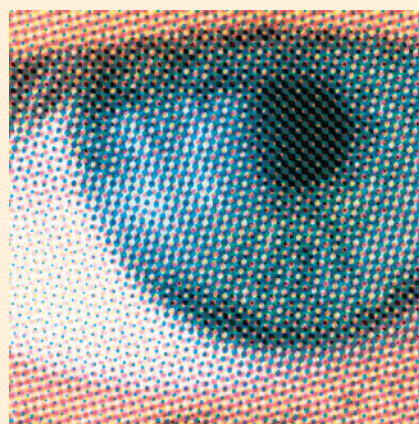
Abbildungen weisen keine Tonwert-sprünge auf. Lichtpartien, Halbtöne und Tiefen verlaufen glatt und harmonisch. Die weichen Verläufe geben beispielsweise Gesichtspartien und Textilien eine fotoähnliche Wiedergabequalität.

# HALBTONWIRKUNG

## FACHBEGRIFFE

### Konventioneller Offsetdruck Amplitudenmodulierter Raster (AM-Raster)

Die Rasterpunkte variieren je nach benötigtem Farbanteil der jeweiligen Druckfarbe in ihrer Grösse. Der Abstand von Punktmitte zu Punktmitte ist jedoch konstant. Damit im Druck keine störenden Strukturen entstehen, müssen die einzelnen Farben zueinander unterschiedlich gewinkelt werden. Die Punkte der vier Prozessfarben bilden dann eine Rosette. Die regelmässige Struktur und Einschränkungen bei der optimalen Modulation der Punktgrösse setzen der Reproduktionsqualität Grenzen. Mit Feinrastern (um 100 Punkte pro cm) können allerdings auch gute Resultate erzielt werden.



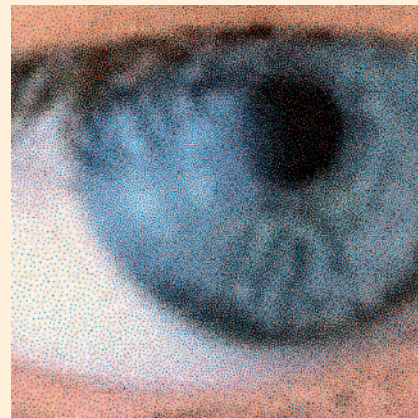
AM-Raster

### Frequenzmodulierter Raster (FM-Raster)

Beim FM-Raster variiert der Abstand zwischen gleich kleinen Rasterelementen, welche dadurch generell mit einer hohen Auflösung gedruckt werden können.

Die Streudichte der feinen Elemente steuert die Farbdichte, es sind in farbintensiven Bereichen keine grossen (sichtbaren) Punkte nötig.

Die generierte unregelmässige Rasterstruktur ergibt eine hervorragende Halbtönwirkung. Es sind weder Raster-elemente, Rosetten noch Rasterstrukturen erkennbar.



FM-Raster



Systeme und Lösungen verschiedener Anbieter, welche die FM-Rasterung oder Kombinationslösungen beinhalten:

- MagnumX (unser Rasterverfahren)
- Staccato (Creo)
- Satin Screening (Heidelberger Druckmaschinen)
- Taffeta (Fujifilm)
- Sublima (AGFA)
- Specta (Screen)

# DETAILSCHÄRFE



Die Detailschärfe ermöglicht eine maximale Annäherung des Druckes an die Vorlage. Geometrische Abbildungen und Sujets mit weichen Verläufen können dank der feinen Punktauflösung des Rasters sehr detailgetreu abgebildet werden.

# VORAUSSETZUNGEN



Für ein perfektes Druckresultat sind professionelle Vorlagen (digital oder analog) die wesentliche Voraussetzung. Die Vorlagen müssen mit einer Scan-Auflösung von mindestens 300 dpi in das Dokument integriert werden. Ideal ist, besonders bei Abbildungen mit feinen Details, eine Auflösung von 400 dpi. (Unnötig hohe Auflösungen führen zu keiner Resultatverbesserung, nur zu problematischen Datenmengen!)

Unsere Fachabteilung optimiert Kontrast und Farbwerte oder perfektioniert die Abbildung durch partielle Korrekturen. Für eine perfekte Wiedergabe kontaktieren Sie uns bitte, bevor Sie Bilddokumente aufbereiten.



## **Einflussfaktor Papier**

Die Wahl des Papiers ist ein wichtiger Faktor bezüglich Druckresultat. Auf nicht gestrichenen Naturpapieren (Offsetpapiere, Recyclingpapiere) ergibt sich durch deren Oberfläche eine andere Wirkung. Die Detailgenauigkeit, der Tonwertverlauf und die Leuchtkraft der Farben können, je nach Papiersorte, stark abweichen.



## **Unsere Dienstleistungen**

- Typografie/Korrektorat
- Bildbearbeitung
- Druck/Druckveredelung
- Weiterverarbeitung/Versand
- Verlagsadministration

## **Ihre Ansprechpartner**

Elmar Broder, Tel. 071 292 29 13  
Bruno Sivec, Tel. 071 292 29 18  
Urs Kolb, Tel. 071 292 29 20

Ostschweiz Druck AG  
Hofstetstrasse 14  
9300 Wittenbach  
Tel. 071 292 29 29, Fax 071 292 29 38  
[info@ostschweizdruck.ch](mailto:info@ostschweizdruck.ch)

